

Název Akce: ZŠ U Krčského lesa 1320, Praha 4 - nástavba objektu

<div>R-Projekt 07 Praha s.r.o.</div> <div>Ke Strašnické 8/1795, Praha 10</div> <div>tel. 261 305 100, 261 305 101</div> <div>e-mail: jiri.padevet@rprojekt07.cz</div>	<div>AKCE</div> <div>Nástavba, přístavba a stavební úpravy objektu Základní školy U Krčského lesa, Jánošíkova 2/čp.1320, Praha 4, k.ú. Krč</div>	VED.PROJ.		ING. J. PADEVĚT	
		ZODP.PROJ.		ING. JIŘÍ PADEVĚT	
		SPOLUPR.		ING. KLÁRA BÁŠOVÁ VÍT KALIBA	
		ZAK.Č.		0004 0227 40	
<div>OBJEDNAVATEL</div> <div>MČ Praha 4</div> <div>Antala Staška 2059/80b</div> <div>140 46 Praha 4</div>	<div>VÝKRES</div> <div>DETAILY</div>	STUPEŇ	DPS	<div>D.1.1</div> <div>AS</div> <div>PROFESE</div>	<div>8</div> <div>VÝKRES</div>
		FORM.	A4		
		MĚŘ.:	1:10		
		DATUM	06/2025		

SEZNAM DETAILŮ

Řez 1 - betonová konstrukce

Detail 1.1 - atika, nadpraží okna / obklad /	1:10
Detail 1.2 - ukončení obkladu	1:10
Detail 1.3 - sokl nástavby, VZT mřížka	1:10

Řez 2 - ocelová konstrukce

Detail 2.1 - atika, nadpraží okna / obklad /	1:10
Detail 2.2 - sokl nad stávající střechou / obklad /	1:10

Řez 3 - ocelová konstrukce

Detail 3.0 - střešní světlík	1:10
Detail 3.1 - atika, nadpraží okna / KZS /	1:10
Detail 3.2 - sokl nad stávající střechou / KZS /	

Řez 4 - betonová konstrukce

Detail 4.0 - střešní světlík	1:10
Detail 4.1 - atika, nadpraží okna / KZS /	1:10
Detail 4.2 - sokl nad stávající střechou / KZS /	
Detail 4.3 - otvor vstupu	

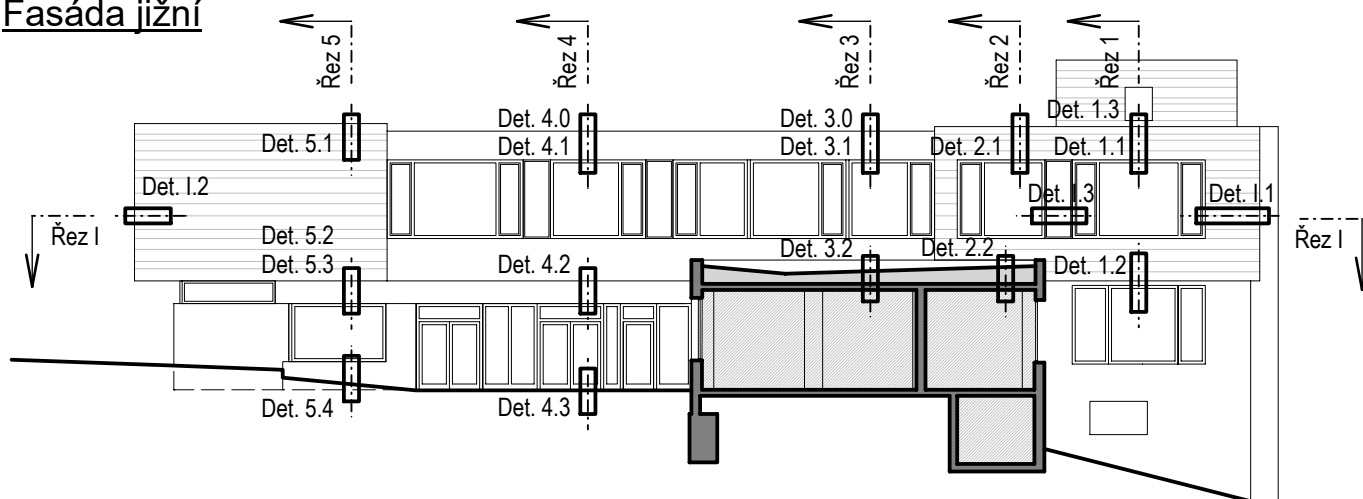
Řez 5 - betonová konstrukce

Detail 5.1 - atika, nadpraží okna / obklad /	1:10
Detail 5.2 - sokl nad stávající střechou / obklad /	1:10
Detail 5.3 - atika přístřešku, nadpraží okna / KZS /	1:10
Detail 5.4 - parapet okna, sokl u terénu / KZS /	1:10

Řez I - betonová/zděná konstrukce

Detail I.1 - nároží, ostění okna / obklad /	1:10
Detail I.2 - nároží, ostění okna / obklad /	1:10
Detail I.3 - meziokenní vložka	1:10

Fasáda jižní



SEZNAM DETAILŮ

Řez 6 - betonová konstrukce

Detail 6.1 - atika, nadpraží okna / obklad /	1:10
Detail 6.2 - parapet / obklad /	1:10
Detail 6.3 - pásové okno	1:10
Detail 6.4 - sokl / KZS /	1:10

Řez 7 - ocelová konstrukce

Detail 7.1 - atika, nadpraží okna / KZS /	1:10
---	------

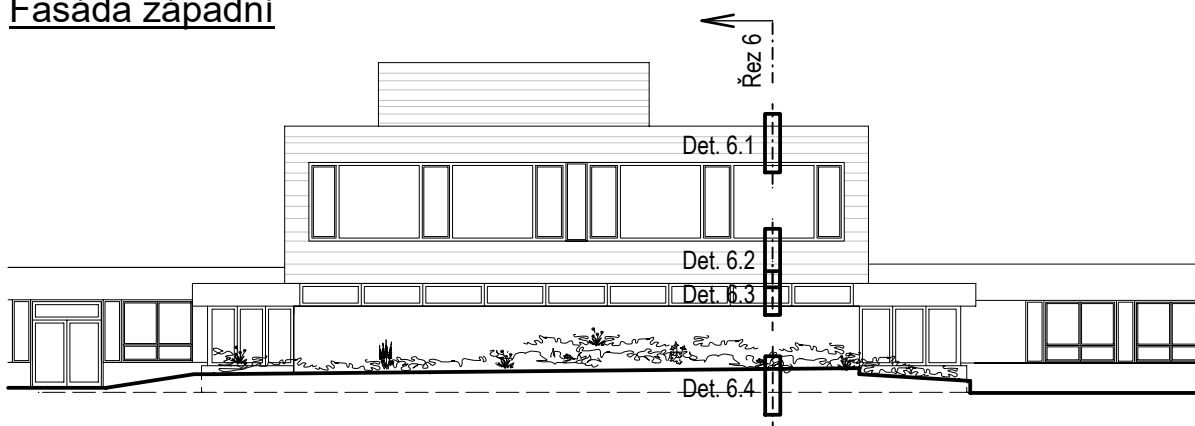
Řez 8 - ocelová konstrukce

Detail 8.1 - atika, ukončení obkladu v nadpraží / KZS /	1:10
Detail 8.2 - ukončení obkladu u parapetu / KZS /	1:10

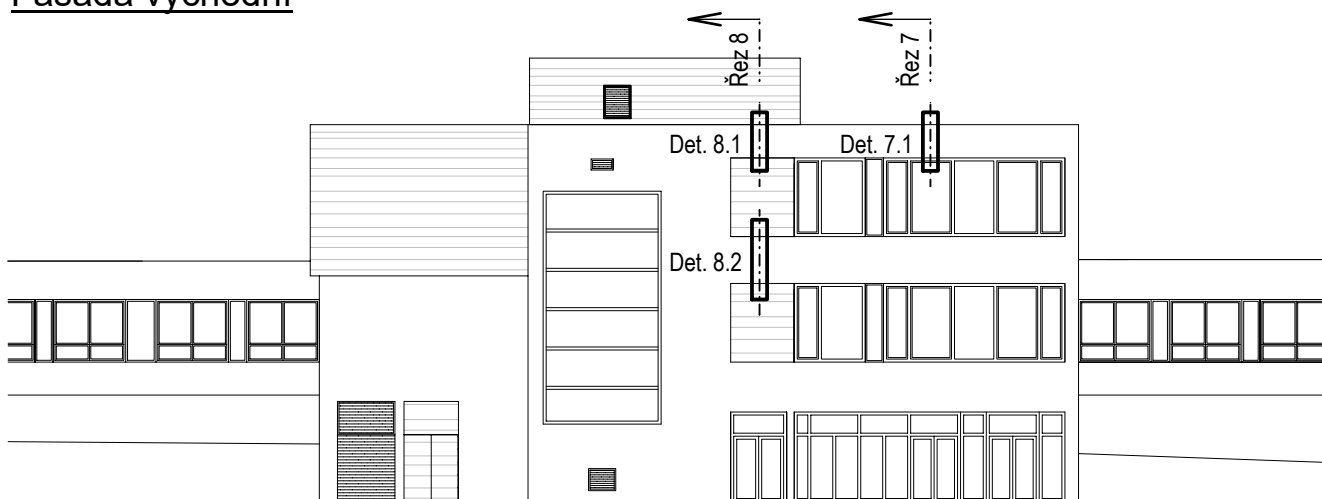
Dveře

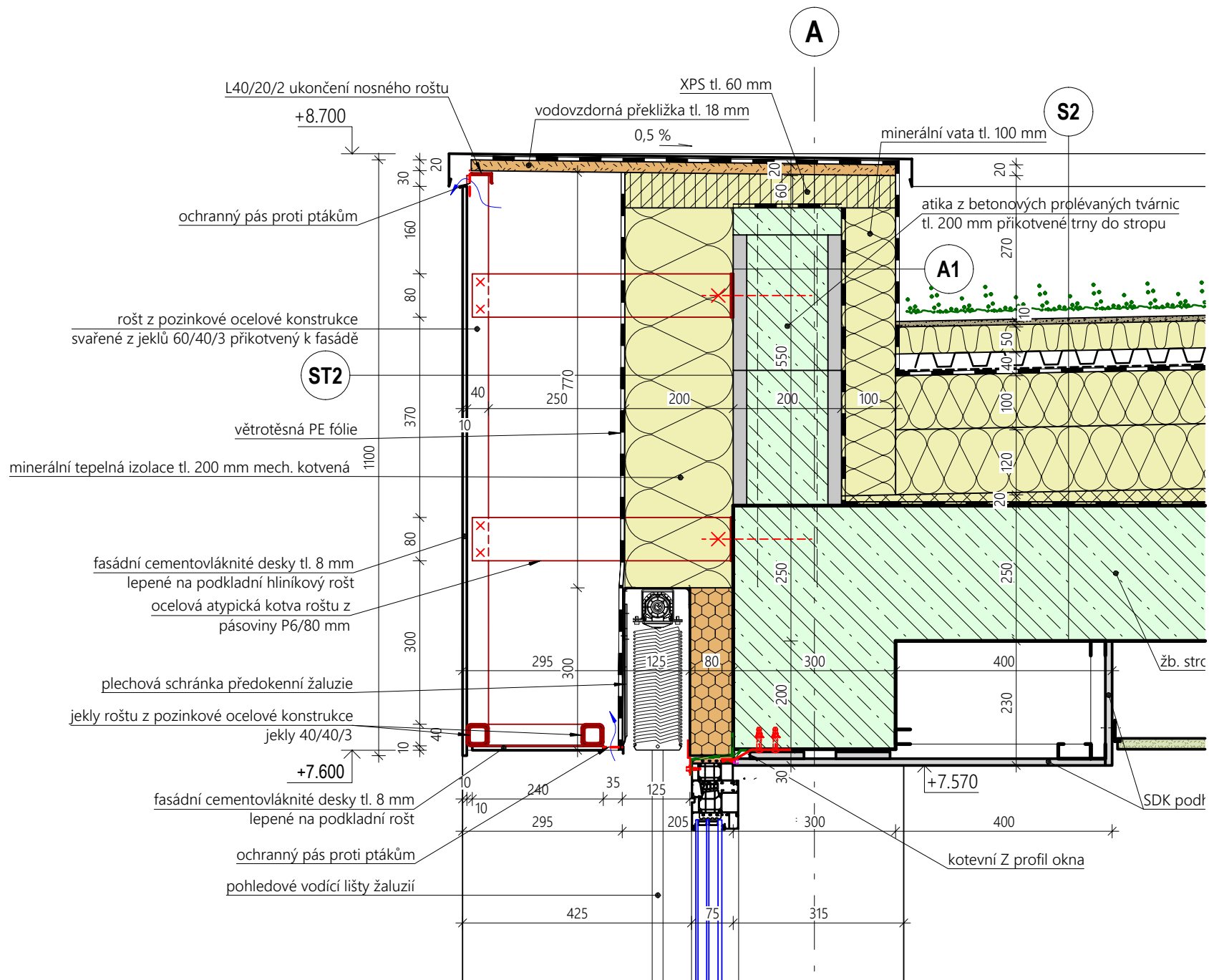
Detail dveří D05 s nadpražím	1:5
------------------------------	-----

Fasáda západní



Fasáda východní





Detail 1.1 (řez 1)

1:10

L 40/40/2 pro ukončení PE fólie a ukotvení vodovzdorné překližky

vodovzdorná překližka tl. 18 mm

L40/20/2 ukončení nosného roštu

+5.000

ochranný pás proti ptákům

rošt z pozinkové ocelové konstrukce
ařené z jechlů 60/40/3 přikotvený k fasádě

ST2

fasádní cementovláknité desky tl. 8 mm
lepené na podkladní rošt

+4.240

rošt z pozinkové ocelové konstrukce
ařené z jechlů 60/40/3 přikotvený k fasádě

větotěsná PE fólie

ocelová atypická kotva roštu z
pásovin P6/80 mm

ekly roštu z pozinkové ocelové konstrukce
jechlů 40/40/3

+3.600

fasádní cementovláknité desky tl. 8 mm
lepené na podkladní rošt

ochranný pás proti ptákům

kotevní Z profil okna

XPS tl. 60 mm

sádrová omítka

minerální tepelná izolace
tl. 200 mm mech. kotvená

keramické zdivo tl. 300 mm

obvodová dilatace podlahy

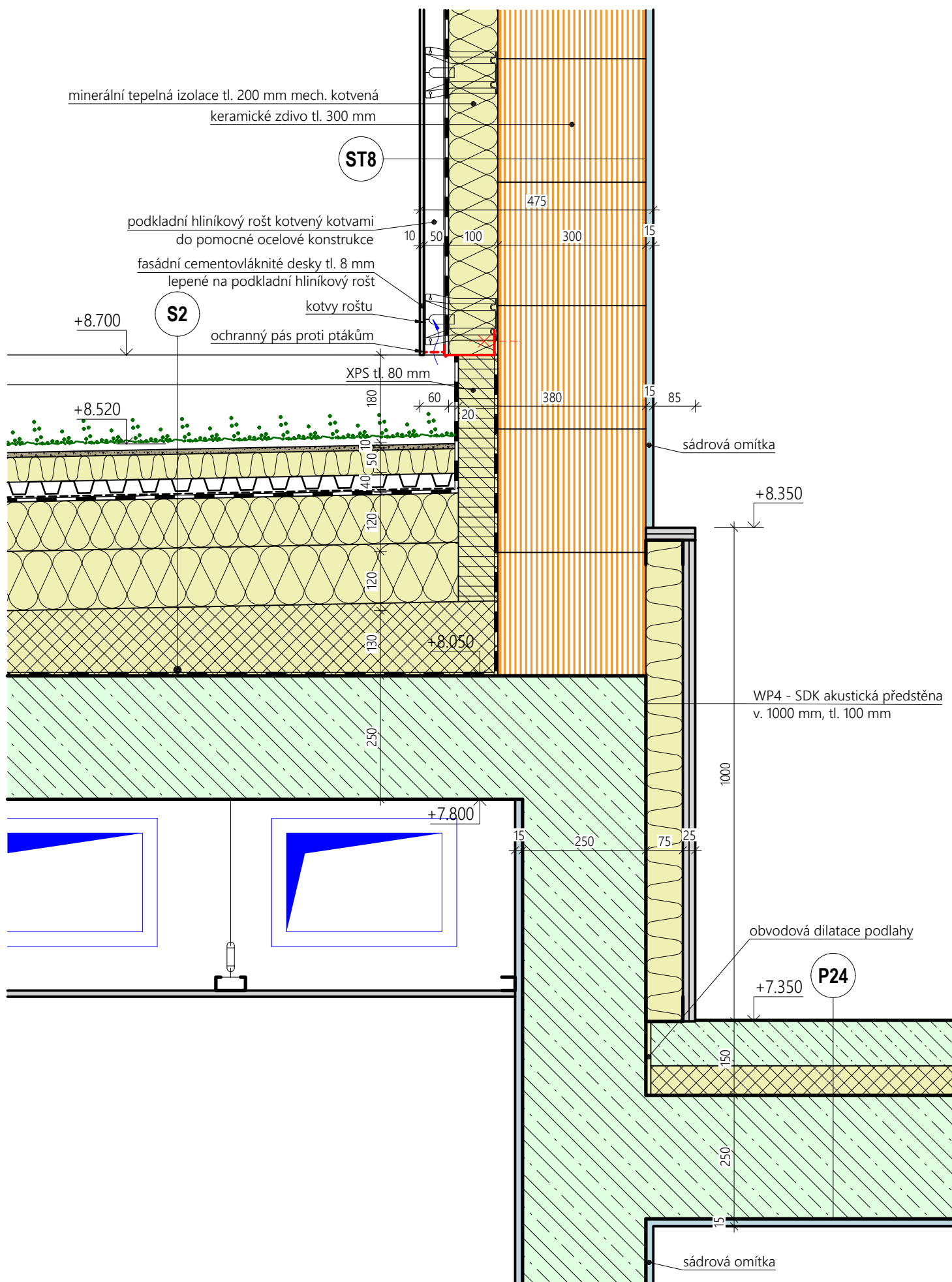
P20

žb. stropní konstrukce

A

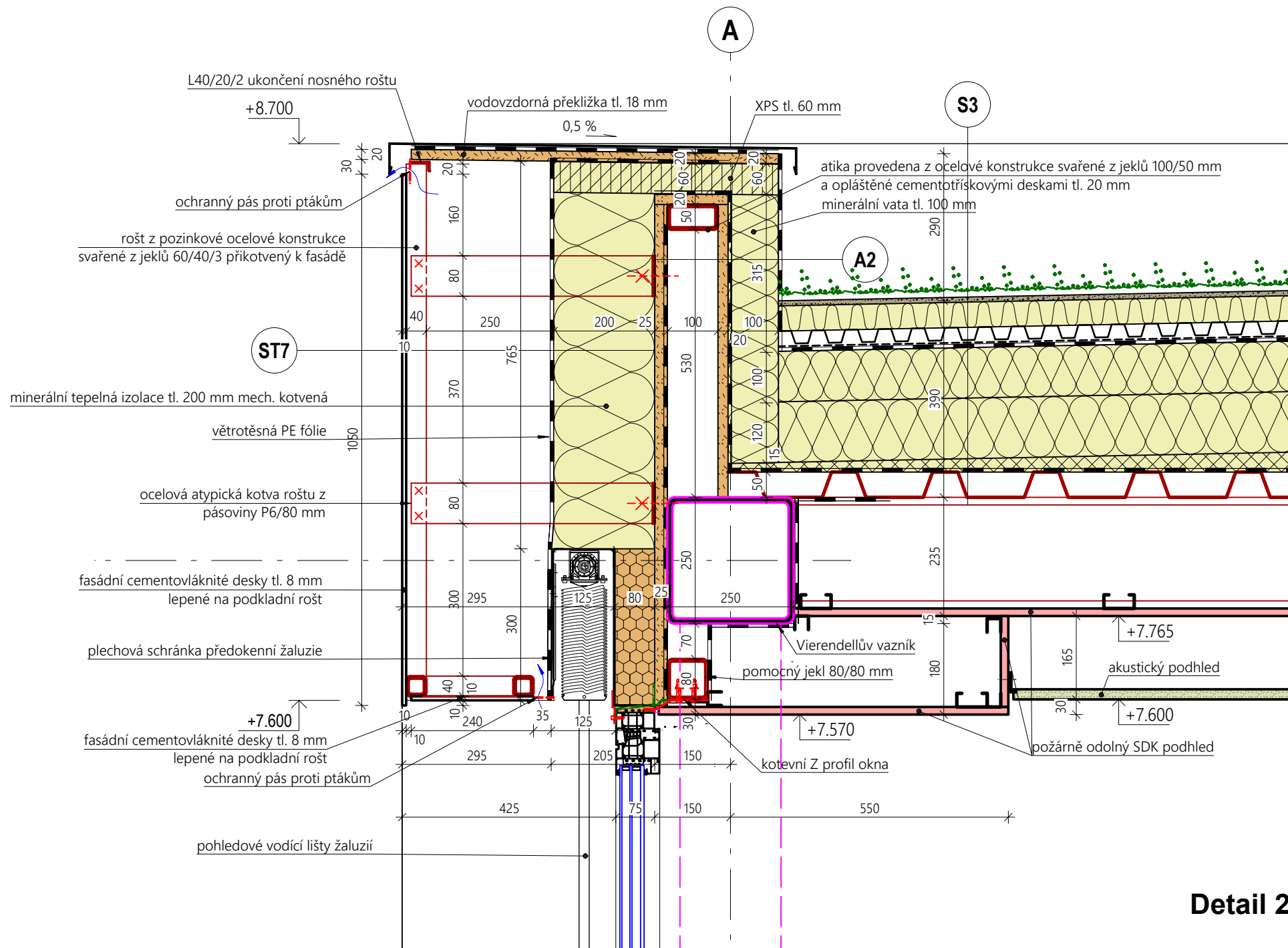
Detail 1.2 (řez 1)

1:10



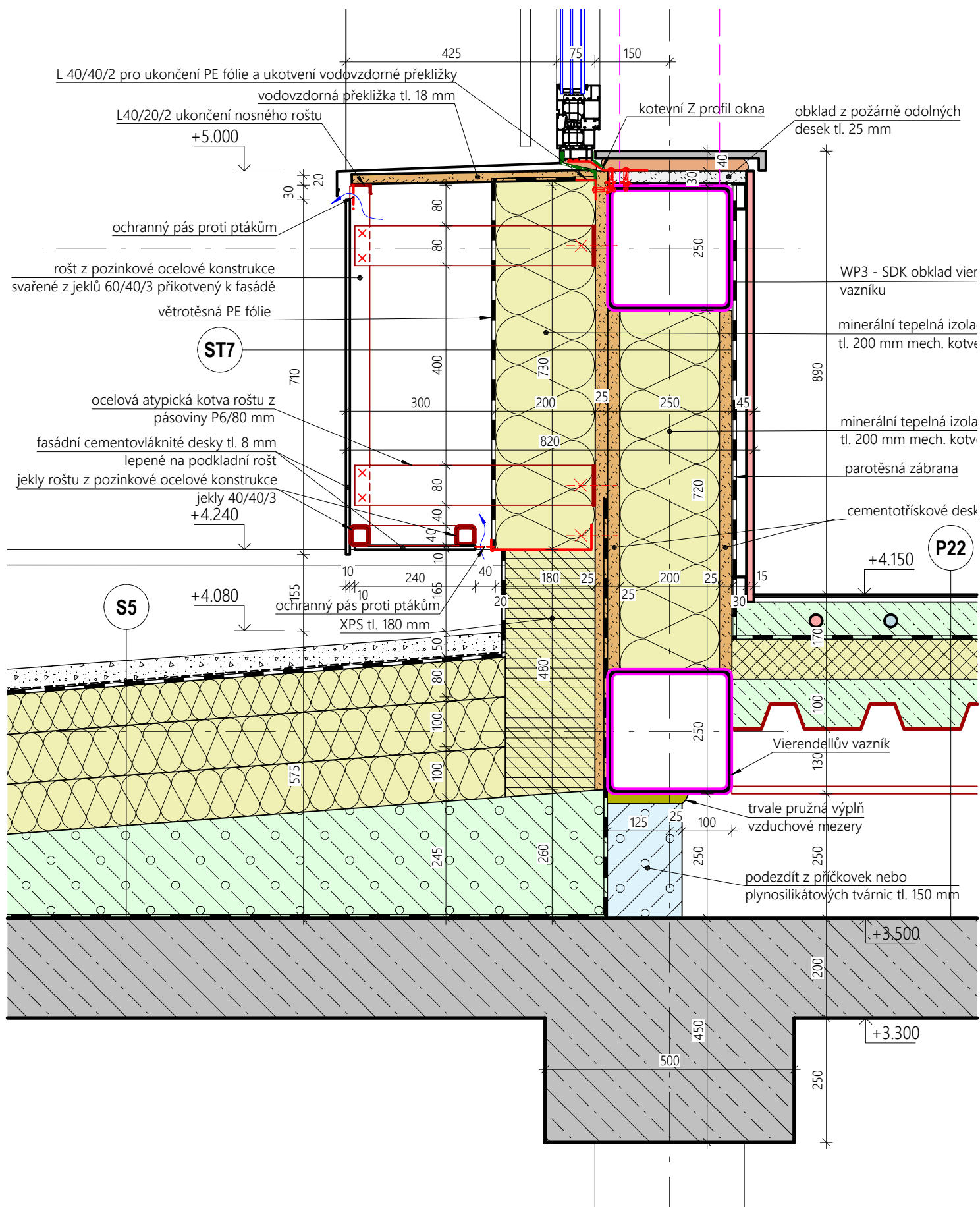
Detail 1.3 (řez 1)

1:10



Detail 2.1 (řez 2)

1:10

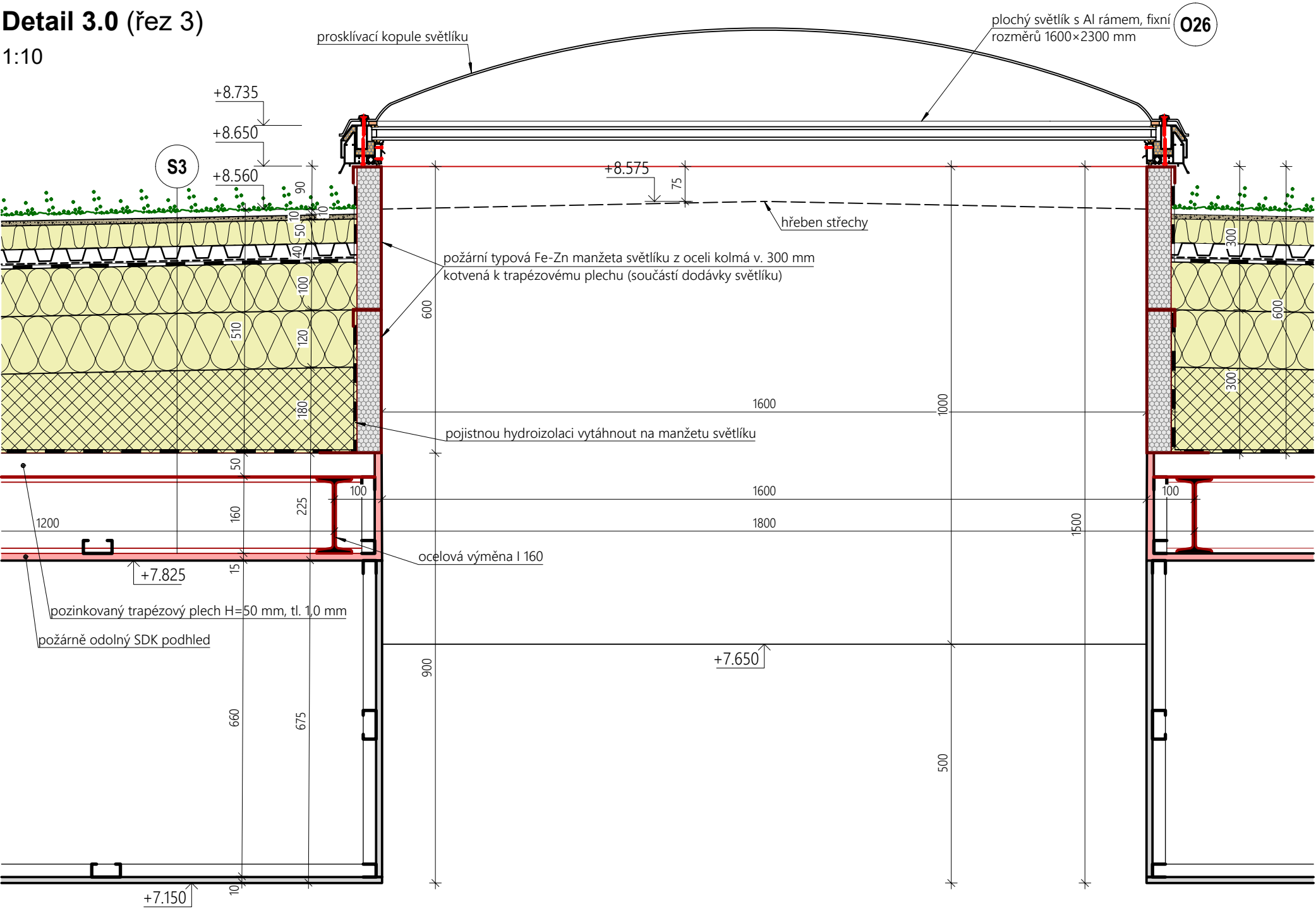


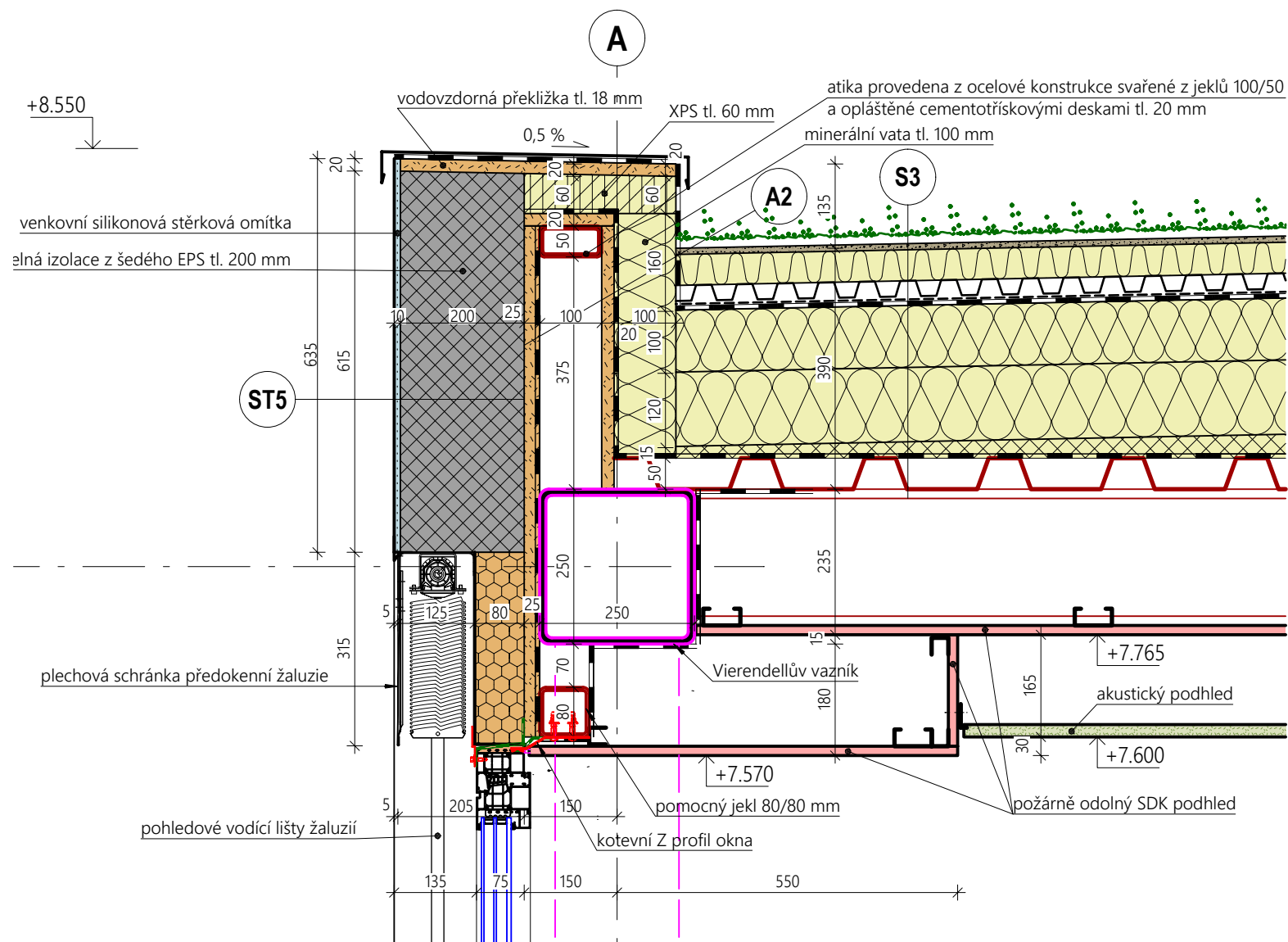
Detail 2.2 (řez 2)

1:10

Detail 3.0 (řez 3)

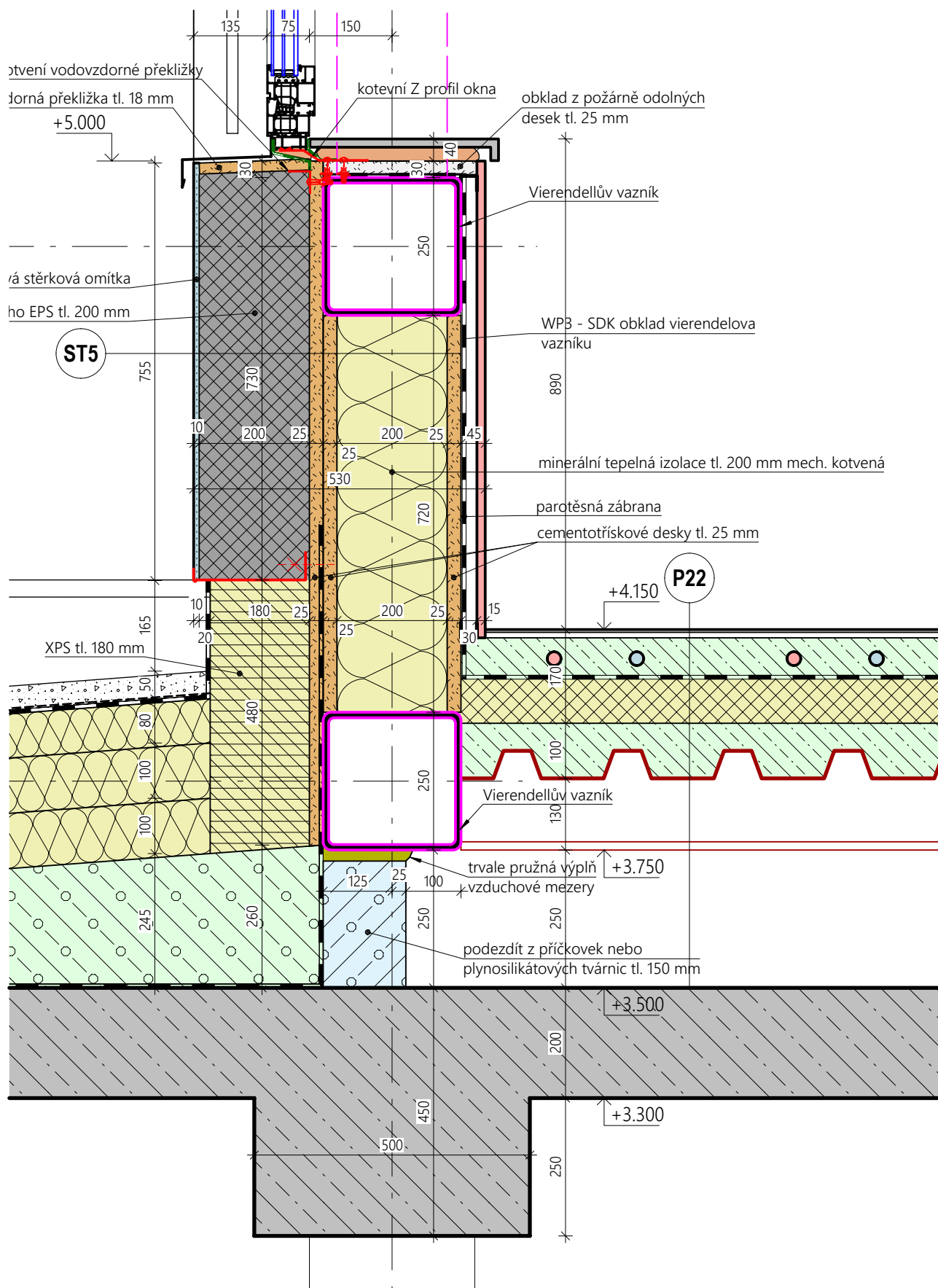
1:10





Detail 3.1 (řez 3)

1:10

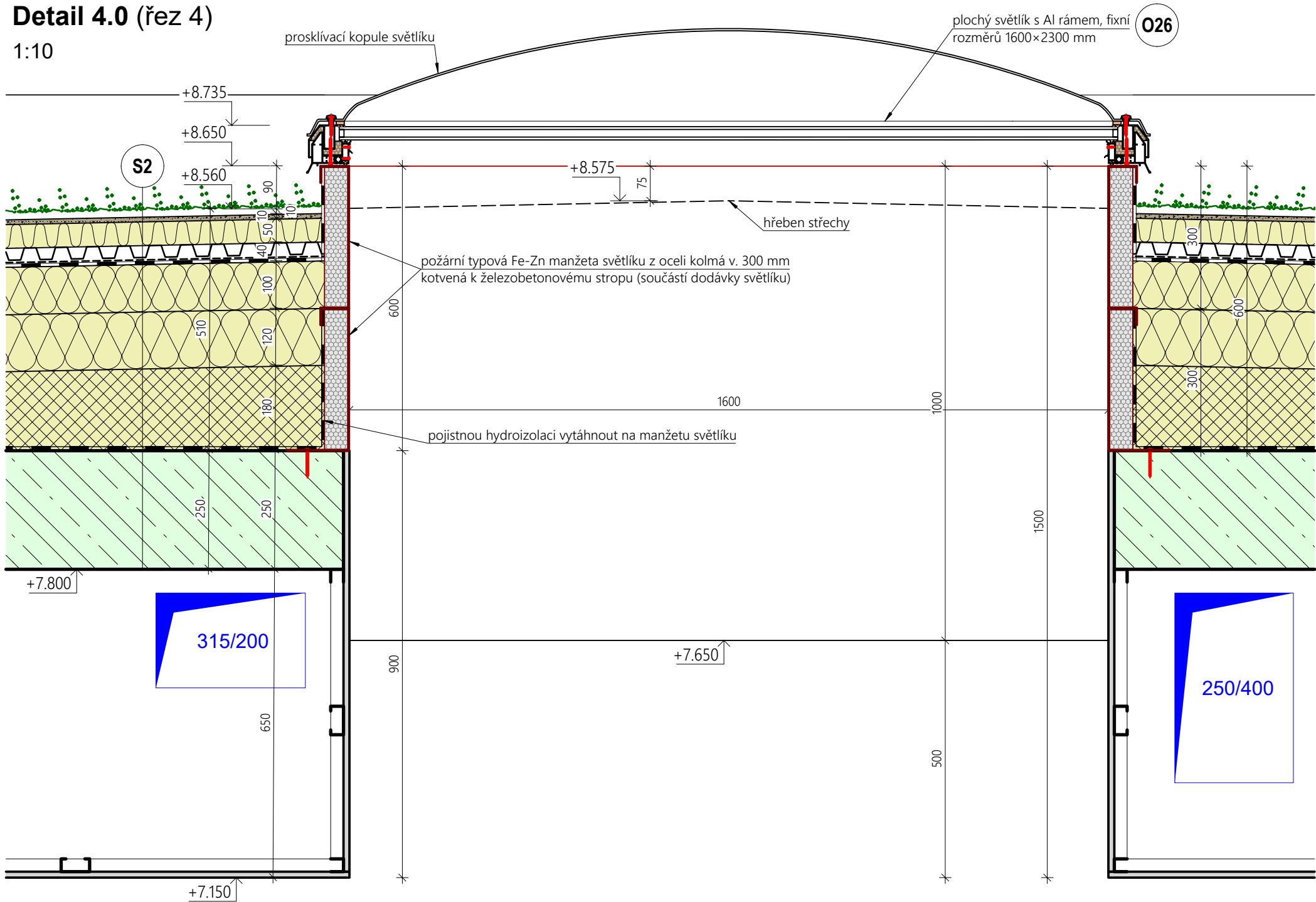


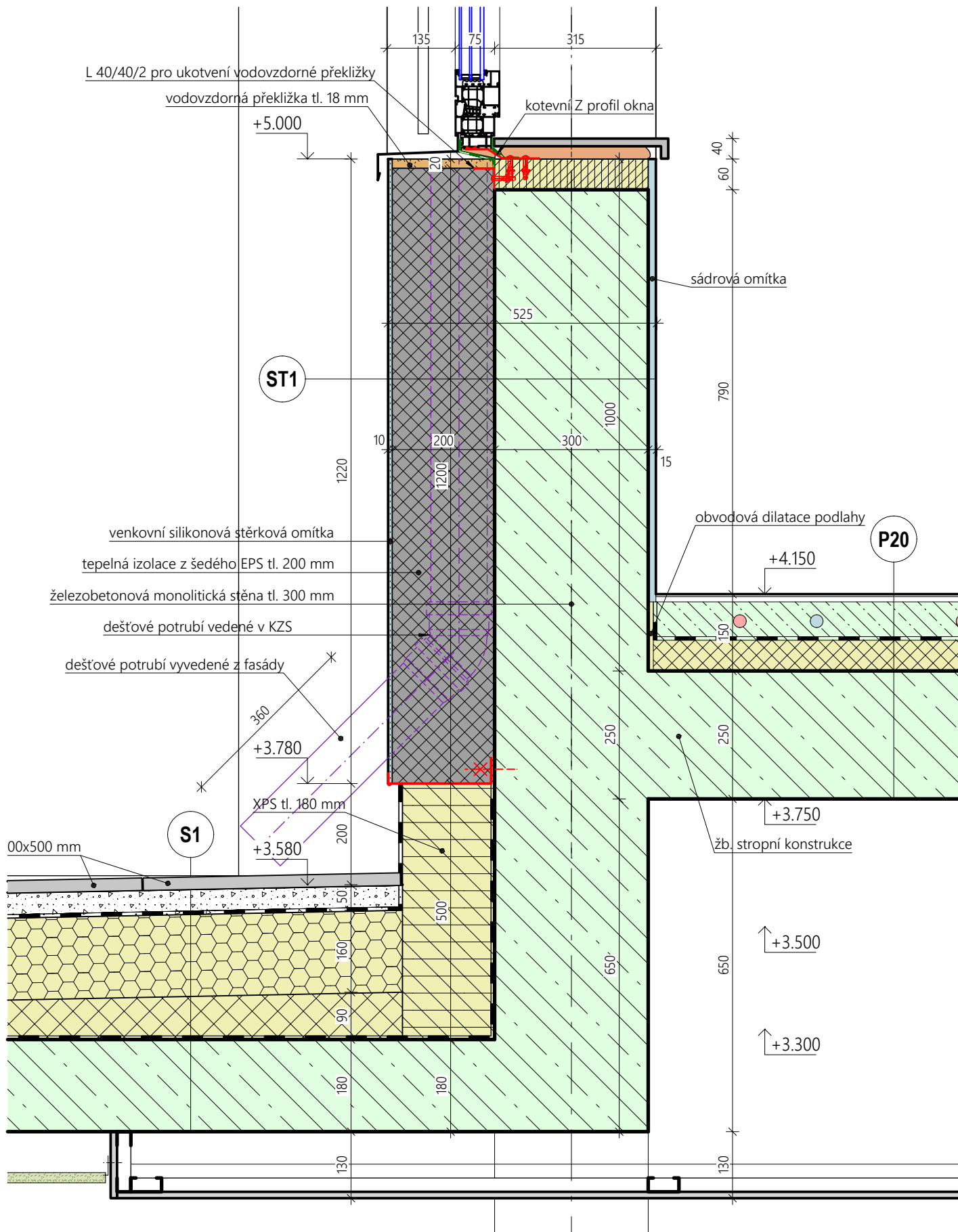
Detail 3.2 (řez 3)

1:10

Detail 4.0 (řez 4)

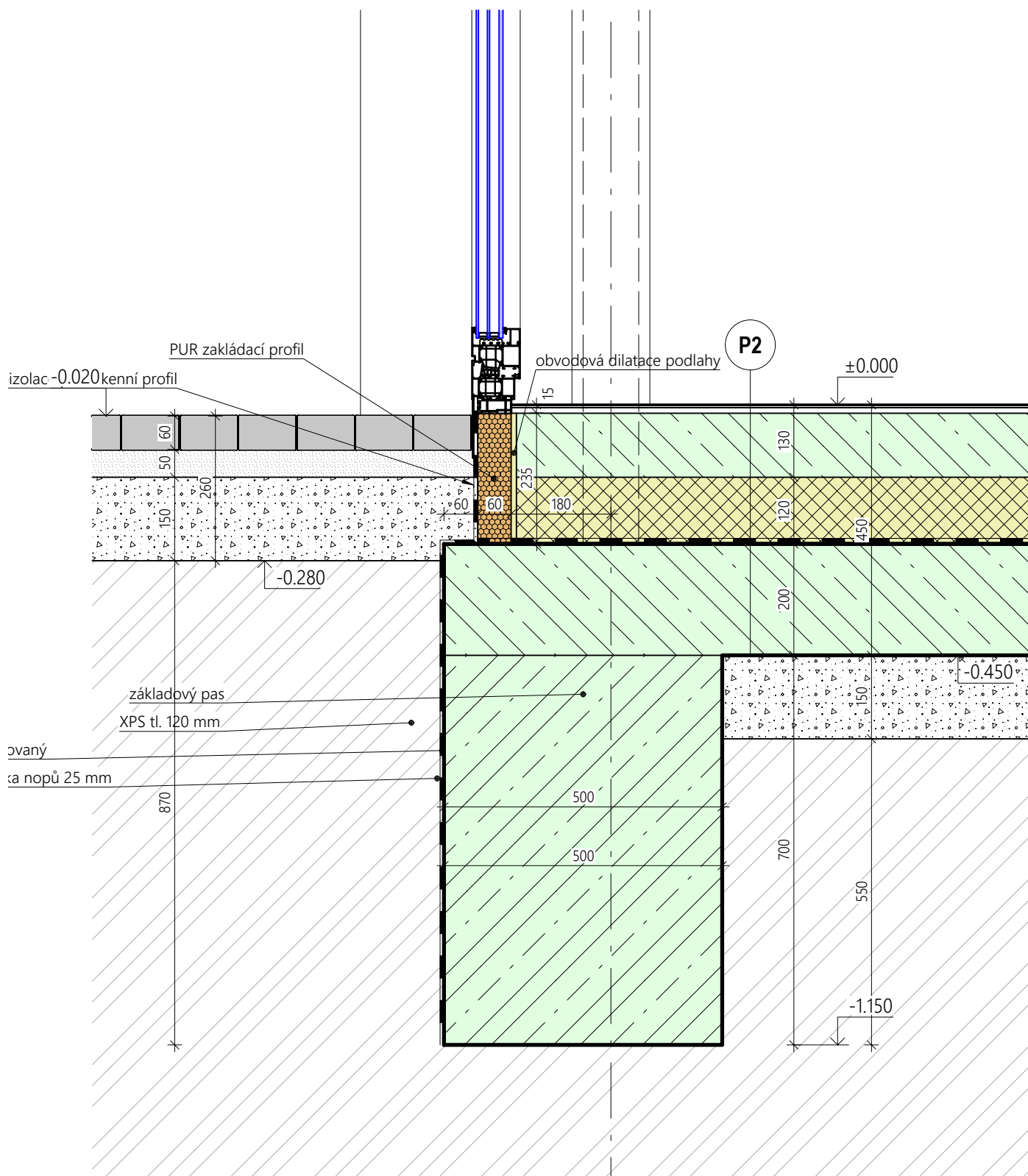
1:10





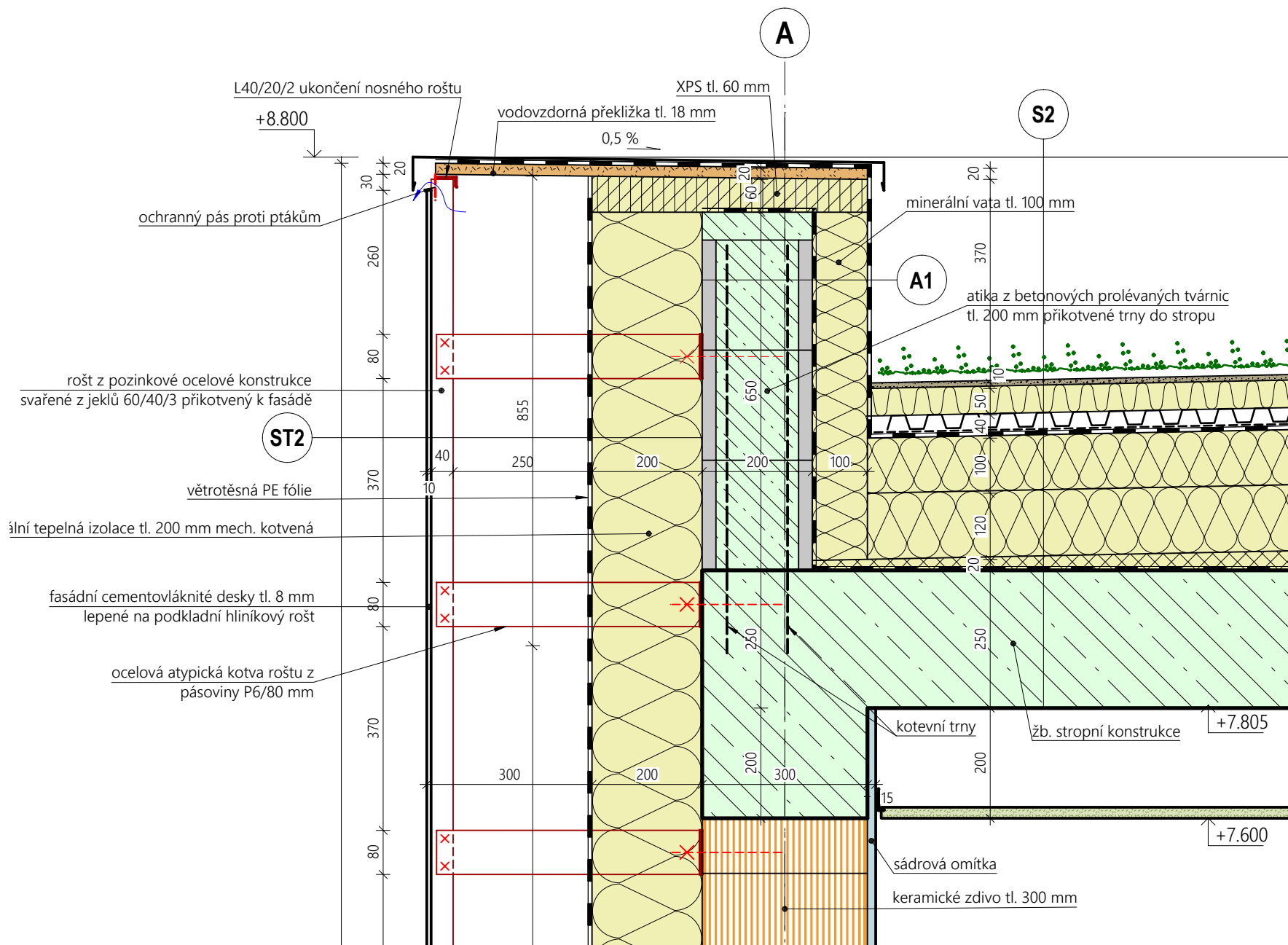
Detail 4.2 (řez 4)

1:10



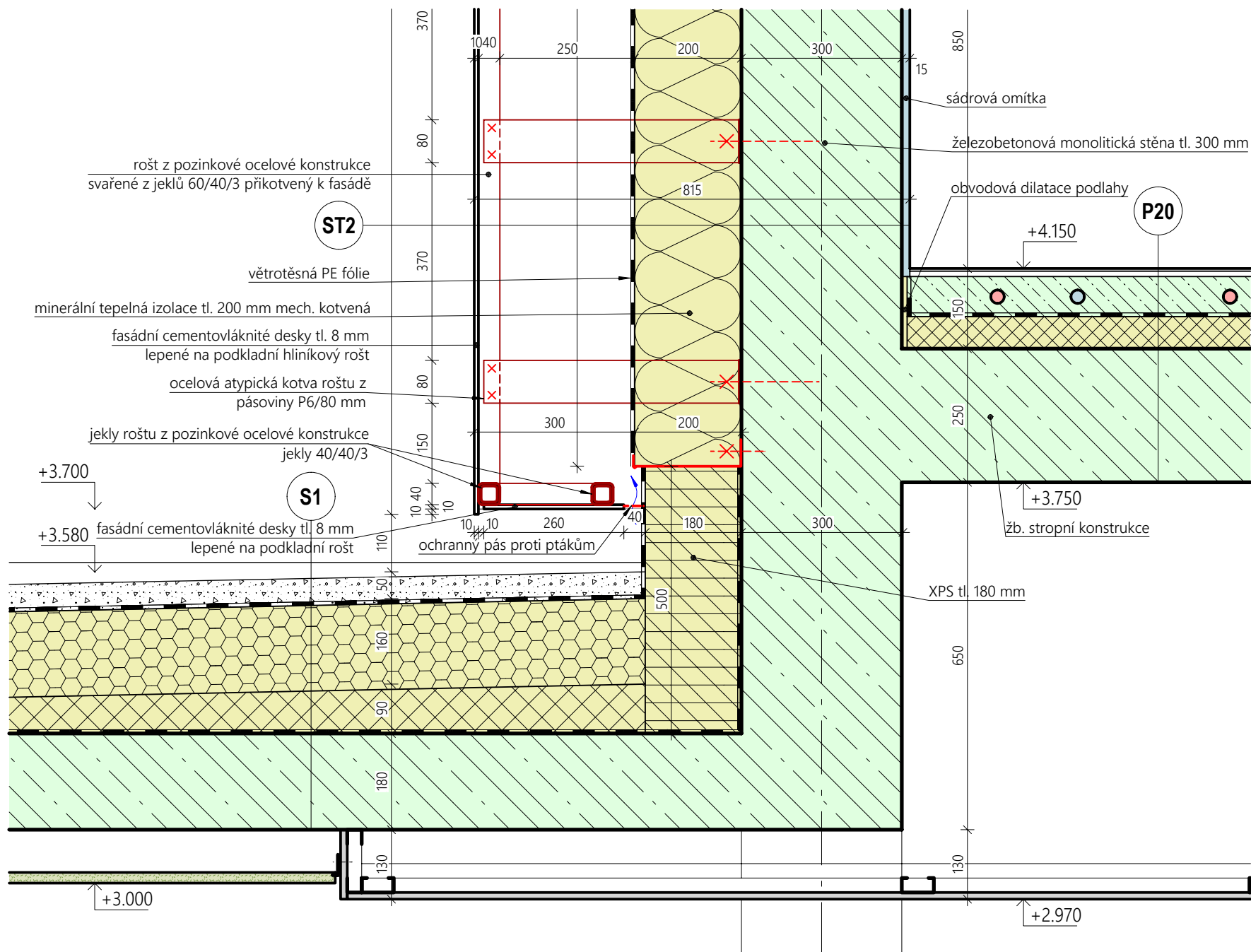
Detail 4.3 (řez 4)

1:10



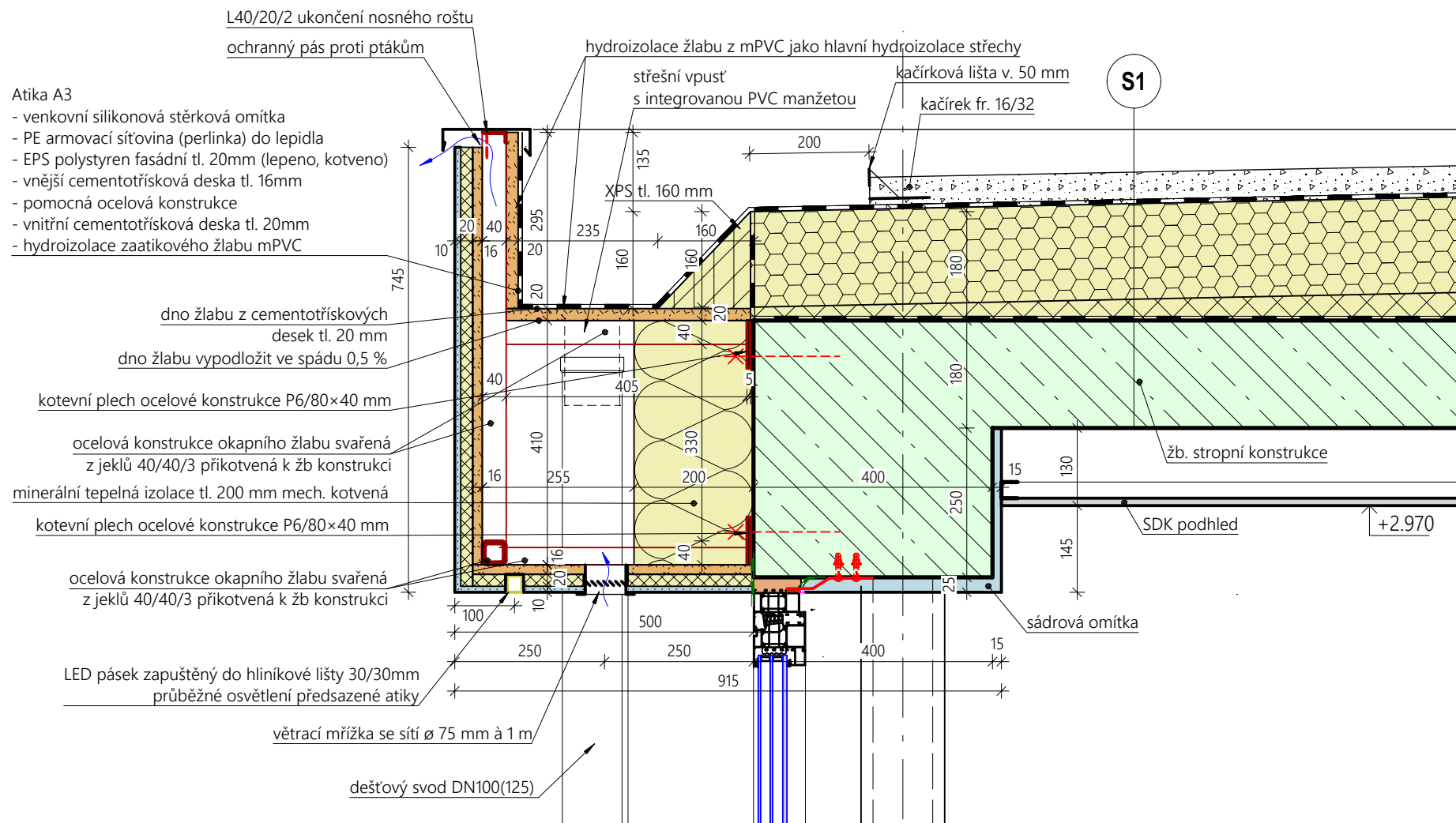
Detail 5.1 (řez 5)

1:10



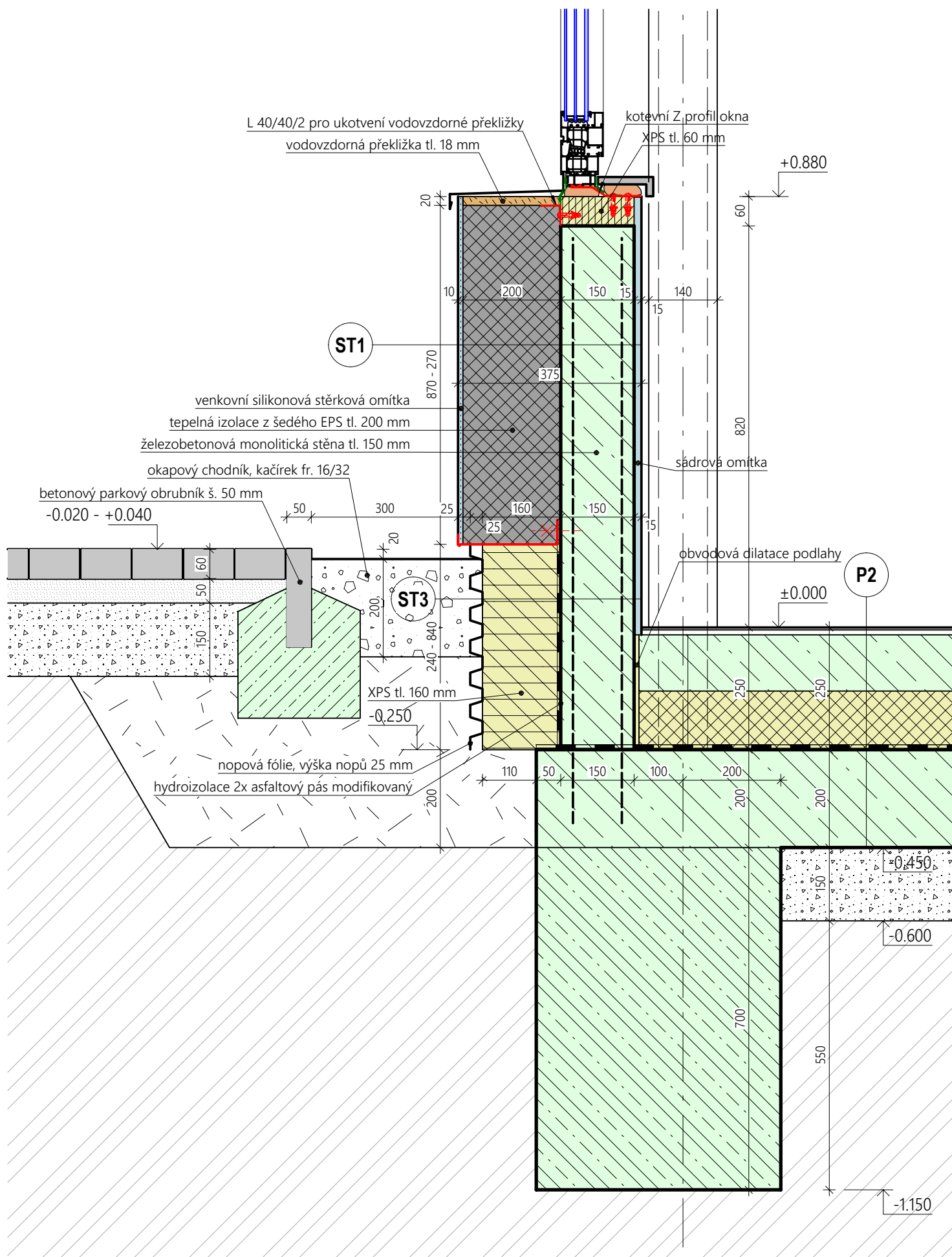
Detail 5.2 (řez 5)

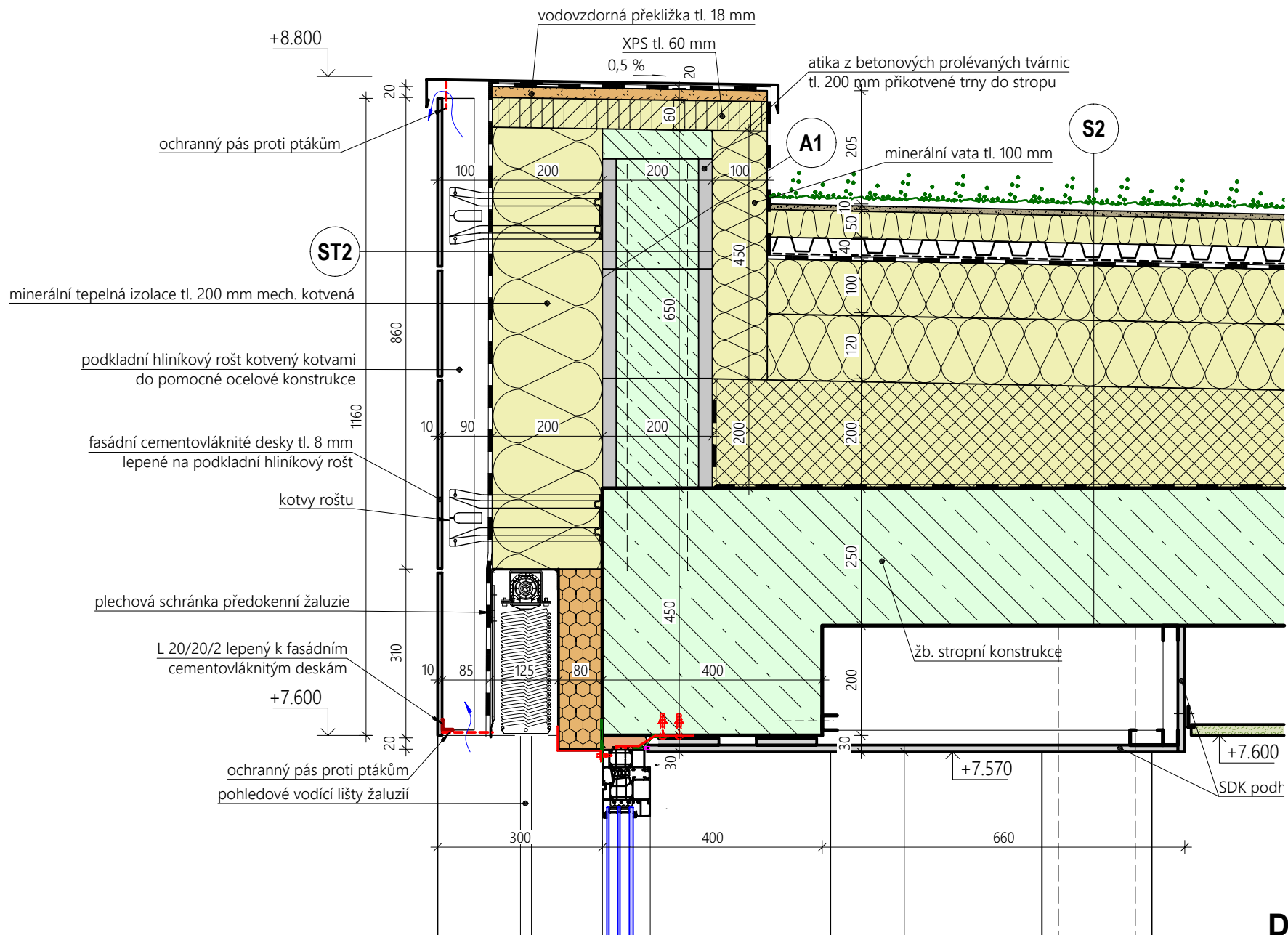
1:10



Detail 5.3 (řez 5)

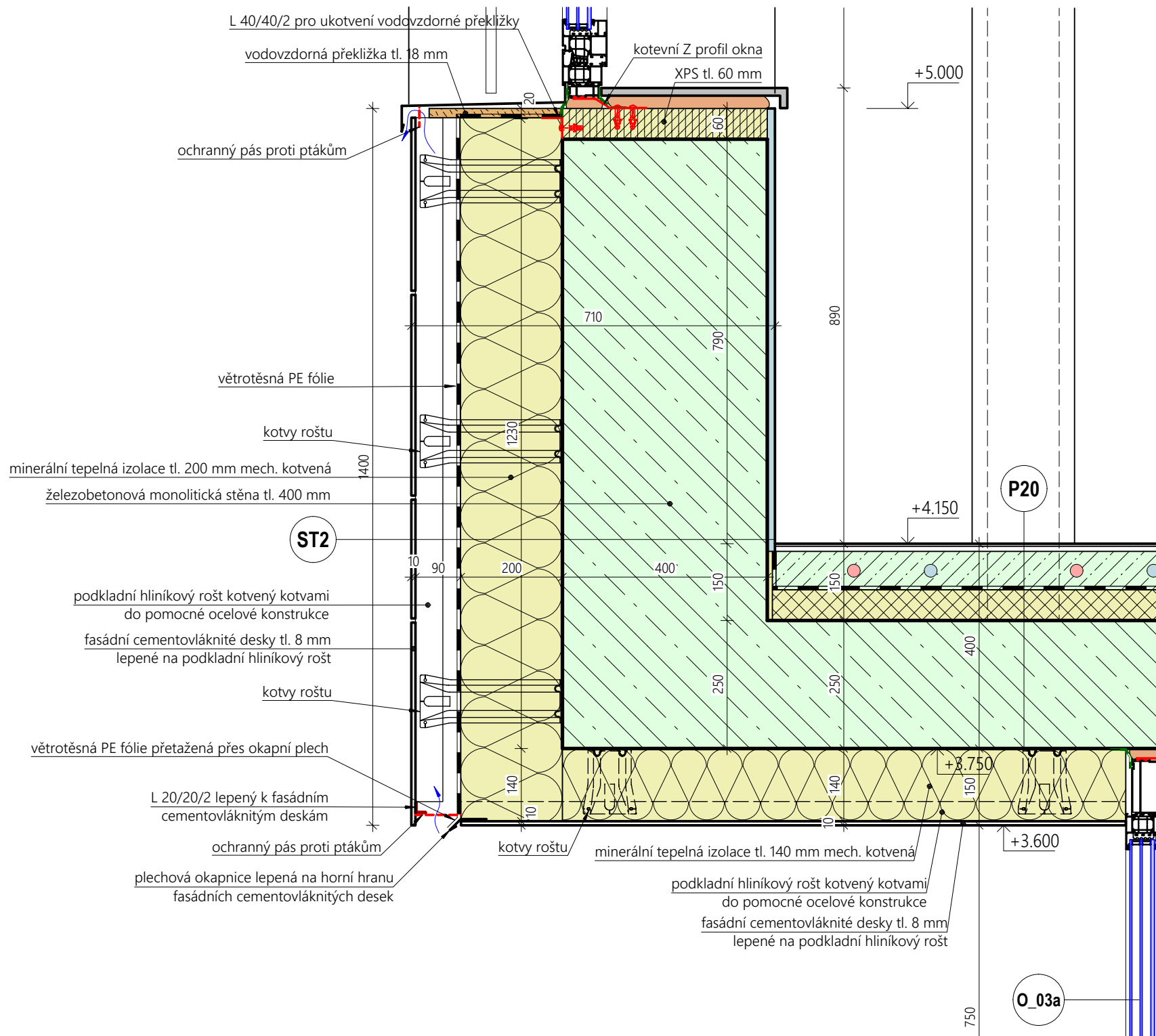
1:10





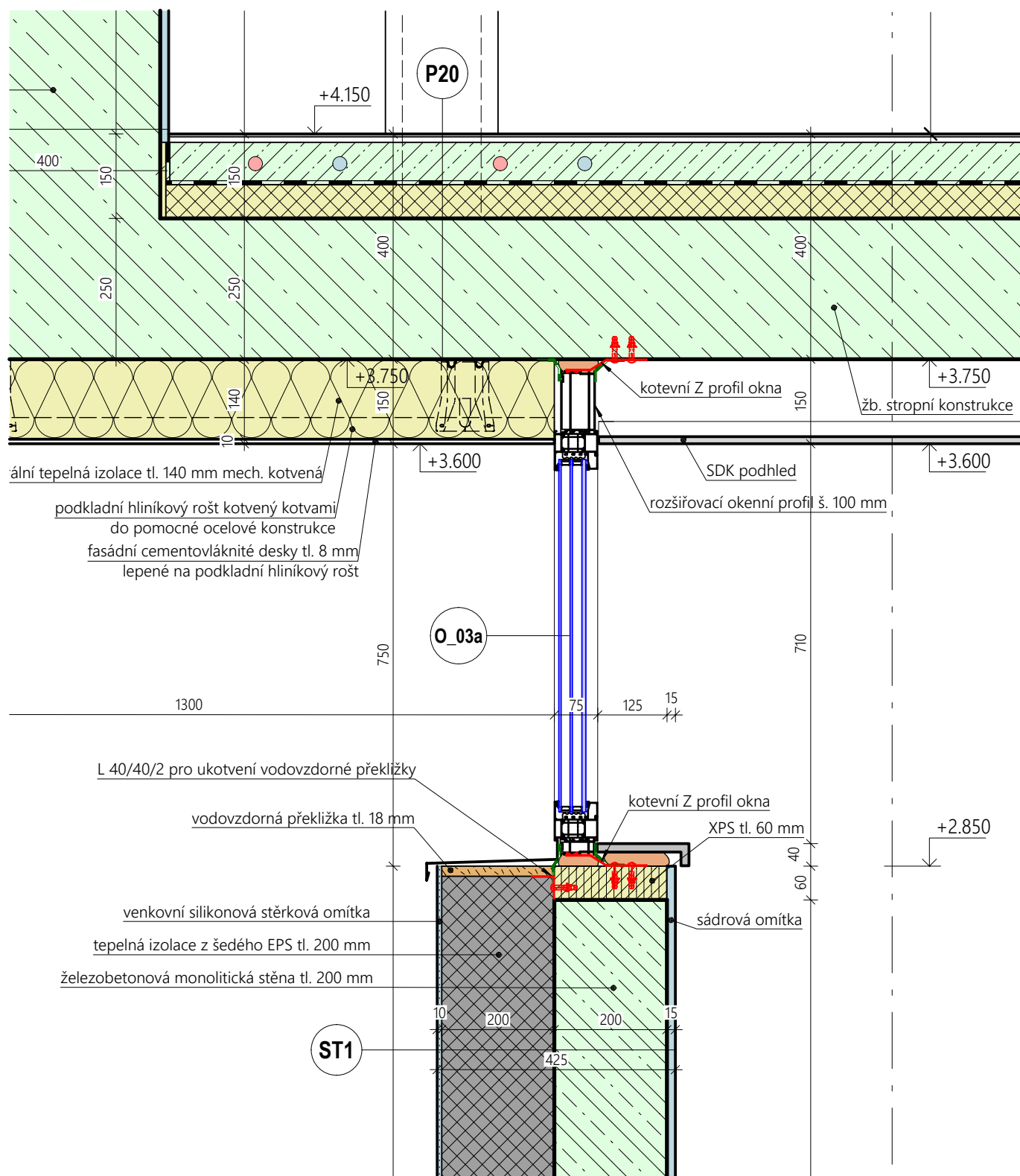
Detail 6.1 (řez 6)

1:10



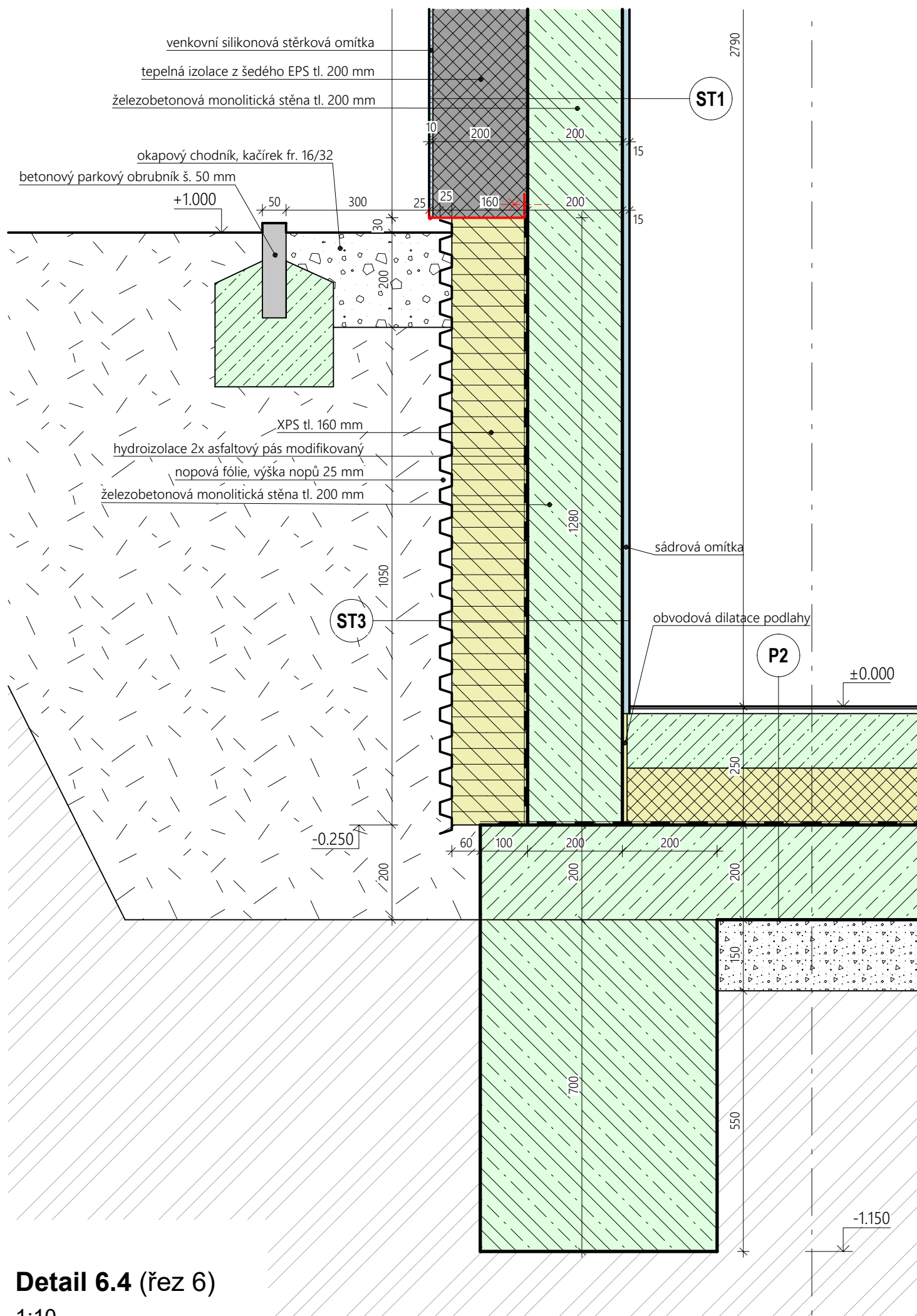
Detail 6.2 (řez 6)

1:10



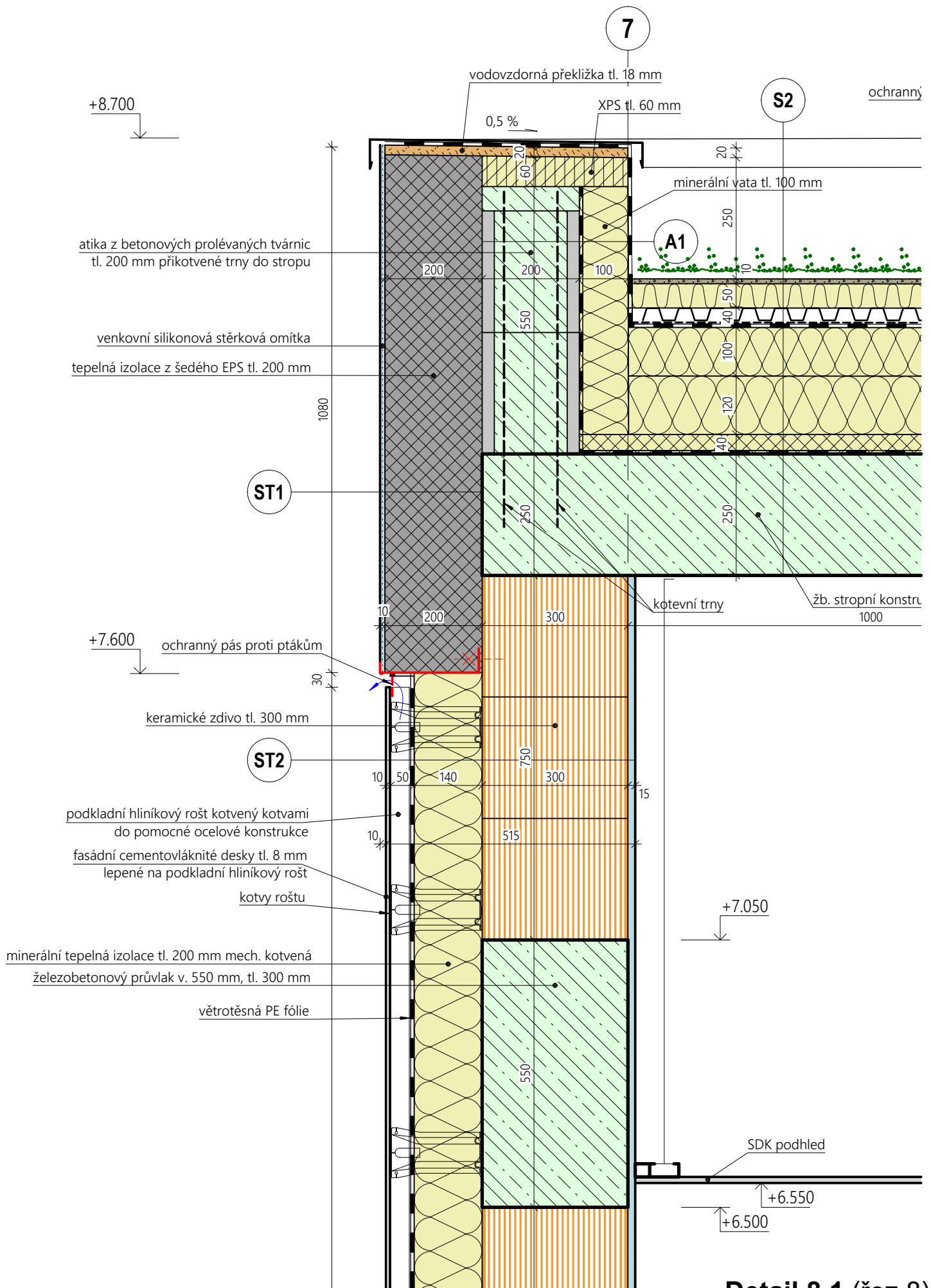
Detail 6.3 (řez 6)

1:10



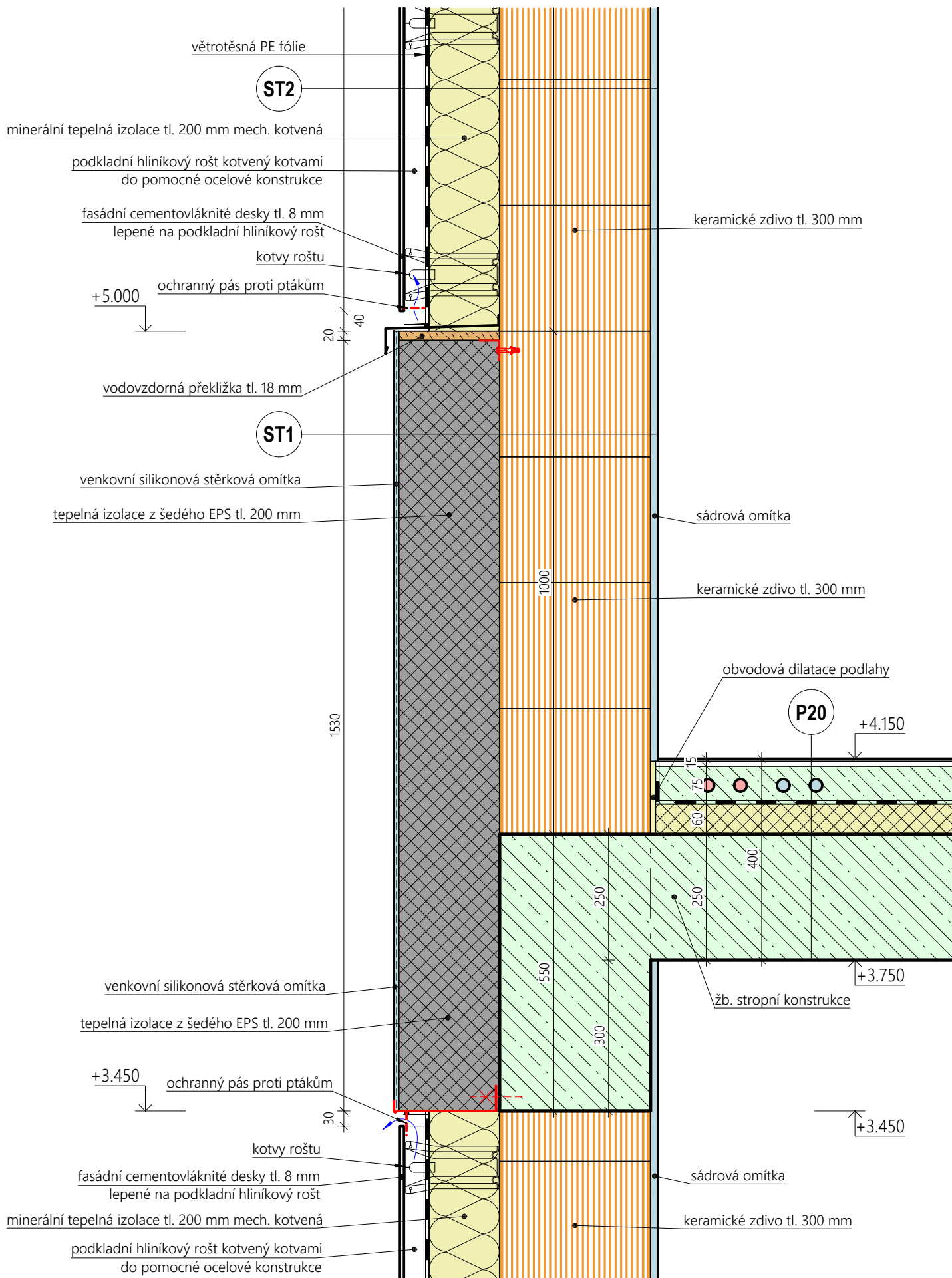
Detail 6.4 (řez 6)

1:10

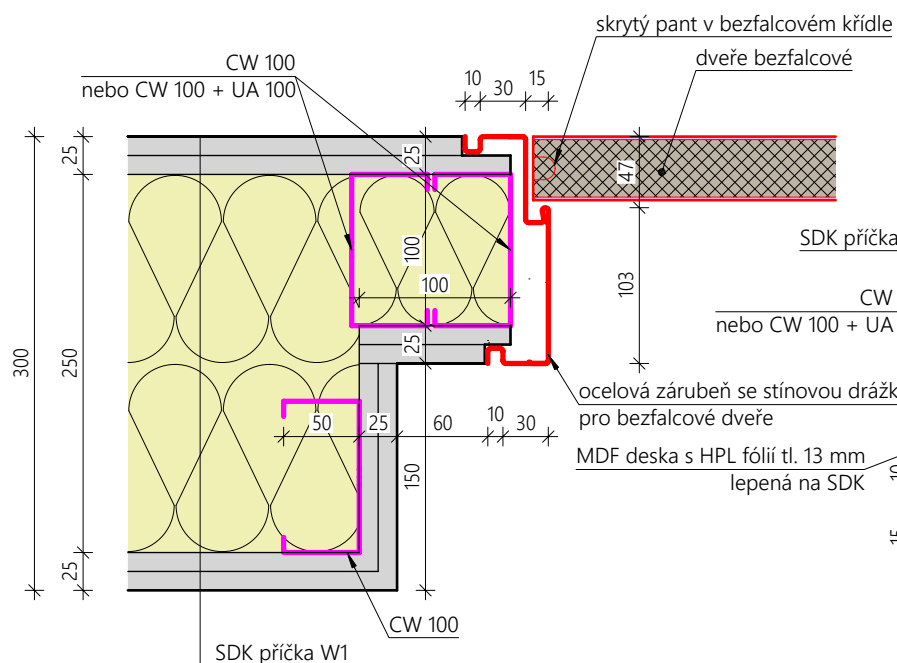


Detail 8.1 (řez 8)

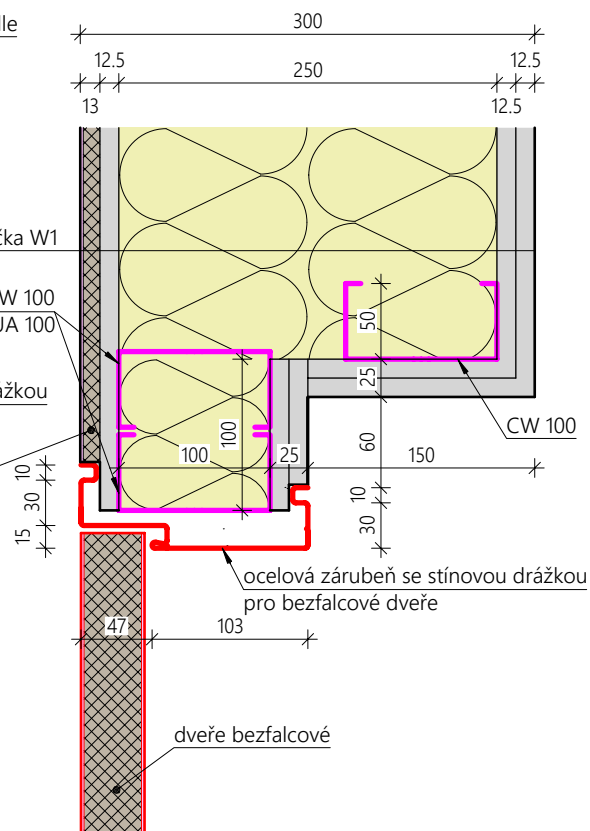
1:10



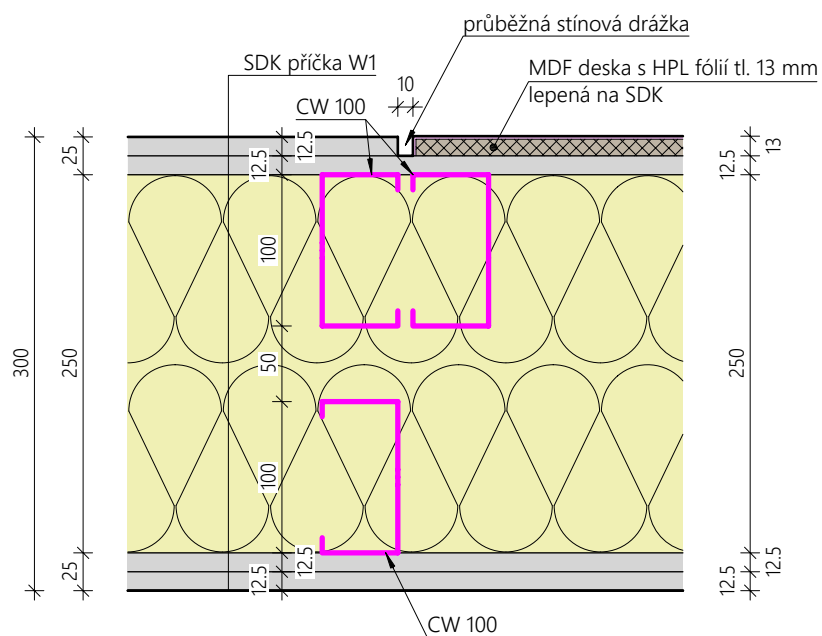
ŘEZ A-A



ŘEZ C-C



ŘEZ B-B



SCHÉMA

